

Loupy

L'ACTUALITÉ TRIMESTRIELLE DE LOUVIGNY



**École, enfance, jeunesse,
Un engagement fort
et partagé**

Pages 4-5



Une priorité depuis 40 ans

L'école a toujours été la priorité des équipes municipales depuis 40 ans. Le 20 septembre dernier, le Projet Educatif Local a été présenté à la salle des fêtes de Louvigny. C'est le fruit d'un an de travail, de réflexion, de concertation avec l'ensemble des partenaires éducatifs locaux : enseignants, agents municipaux, parents d'élèves, associations, le relais d'assistantes maternelles, les animateurs, les élus municipaux, l'inspection académique, les entreprises et services locaux et l'appui précieux de la Ligue de l'Enseignement de Normandie. Ce PEL entend définir

pour Louvigny, une politique éducative cohérente et partagée pour l'épanouissement et le bien être individuel et collectif des enfants et des jeunes de la naissance à 25 ans dans leur construction de vie d'adultes.

La commune de Louvigny bénéficie d'atouts indéniables en matière d'enseignement, de services et de loisirs pour les enfants et les familles. Il nous faut conforter le vivre ensemble, les acquis et favoriser l'émergence de nouveaux projets et de nouveaux partenariats.

Avec mon plus fidèle dévouement

Votre maire, Patrick Ledoux

Horaires du secrétariat de mairie : Tél. : 02 31 75 10 61, Fax : 02 31 75 80 90, du lundi au vendredi de 9h00 à 12h00 et de 14h00 à 17h30, sauf le mardi matin : 9h30 au lieu de 9h00
Site Internet : www.ville-louvigny.fr - Courriel : mairie@ville-louvigny.fr

> Bureau de Poste de Louvigny

Du mardi au vendredi, de 9h à 12h et de 14h à 17h
Le samedi de 9h à 12h
Départ du courrier : 15h30
Samedi : 12h

> Bibliobus à Louvigny

Place François Mitterrand
Vendredi de 9h30 à 11h30
14 et 28 octobre, 25 novembre, 9 et 23 décembre, 6 et 20 janvier, 3 et 17 février, 3, 17 et 31 mars.

> Travaux

1. Route de Maltot (RD212) : la mise en place d'une nouvelle conduite d'eau obligera à la fermeture de la circulation, du 21 novembre au 2 décembre, entre l'usine de production d'eau potable et le rond point de La France.

2. Un parking provisoire sera mis en service sur le terrain de l'ancienne gare au Mesnil de Louvigny. Il sera destiné au personnel de la Maison d'Accueil Spécialisé pendant tout le temps des travaux qui y seront réalisés.

> Conseils municipaux

> **4 juillet :** approbation du projet éducatif local (PEL) de Louvigny, avis sur le périmètre de la future communauté urbaine de Caen la mer

> **12 septembre :** groupement de commandes avec Caen la mer pour la maintenance et vérification réglementaire des installations et bâtiments, portage d'un terrain au Mesnil par la SHEMA, incorporation dans le domaine public communal du Chemin des Carreaux, personnel : redéfinition de postes

Prochains conseils, 19h à la salle polyvalente de l'école élémentaire Hubert Reeves

(entrée place François Mitterrand)

11 octobre, 7 novembre, 12 décembre, 30 janvier, 27 février, 27 mars, 2 mai, 13 juin, 10 juillet.

Déchets ménagers : 02 31 304 304 c'est le nouveau numéro des services de Caen la mer pour toute information, réclamation et question concernant la collecte des déchets ménagers.

Naissances

Louis HESMANS, 27.06.16
Manon RIALLAND, 06.07.16
Youna HERVÉ, 20.07.16
Liliana TELMAR, 26.07.16
Ryan CHEVALIER, 17.08.16
Maceo COSSON, 21.08.16
David LAMBOURDIÈRE, 22.08.16
Zélie TELLIER MARTIN, 05.09.16
Rose VIGUERIE LOGEAIS, 06.09.16

Décès

Marie-Thérèse PREL, 11.07.16
Marie-Anna GRATON épouse TREILLE, 26.07.16
Simonne HUE veuve GUYARD, 28.07.16
Simonne BAUDAIN épouse HÉLAINE, 09.09.16
Simonne FLEURY veuve LELANOIS, 22.09.16

> Agenda

> **2 octobre :** jumelage, spectacle folklorique roumain, salle des fêtes, 15h

> **15 et 16 octobre :** exposition des artistes amateurs, salle des fêtes 10h-18h

> **4 novembre :** loto du Loupy Cyclo, à la salle des fêtes, 20h30

> **10 novembre :** lecture-spectacle « 1914-1918, Entre les lignes », salle des fêtes, 20h30

> **25, 26 et 27 novembre :** collecte de la Banque Alimentaire du Calvados, Intermarché de Louvigny

> **26 novembre :** animation inter sport au profit du Téléthon, gymnase, 14h à 18h

> **3 et 4 décembre :** marché de Noël et Téléthon, salle des fêtes, 10h à 18h

> **7 décembre :** après-midi récréatif, salle des fêtes, 15h

> **11 décembre :** spectacle de Noël, « Klingeling » par la compagnie Lettre, salle des fêtes,

> **22 janvier :** "Mini-concert" pour enfants et familles avec l'orchestre de Caen. Trio flûte et harpes

> **4 février :** Caen ça swingue

> **5 février :** Concert-Danse avec le Camion Jazz

> **27 février au 13 mars :** Expo photo en « Noir et Blanc »

> **4 mars :** Carnaval

> **10 mars :** Ciné-concert « Les contes de la mer » avec l'orchestre de Normandie

> **11 mars :** « Journée du livre pour enfants », ateliers avec des auteurs, des illustrateurs, salles des fêtes,

> **19 mars :** Repas des Anciens

Abonnez-vous à la newsletter de la commune, vous serez plus régulièrement et plus rapidement informés. Inscription sur le site de la commune ville-louvigny.fr

Entre Feniton et Louvigny, 40 ans de jumelage

Le vendredi 2 Septembre 2016 nous avons célébré le 40^e anniversaire du jumelage entre Louvigny et Feniton, commune du Devon, en Angleterre. Nos amis Anglais ont activement participé, pendant tout ce week-end, à notre fête communale Saint Côme.

Le jumelage est ouvert à toutes et à tous. Si vous voulez vivre de beaux moments de convivialité, découvrir d'autres cultures, apprendre d'autres langues, n'hésitez pas à nous rejoindre.

CONTACT : Mairie de Louvigny ou Fabienne Meunier, présidente du jumelage, tel 06 83 63 69 14



Fabienne Meunier, Martyn Smith et Patrick Ledoux.

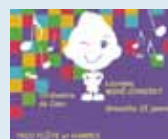
A la veille du 11 novembre, une heure de mémoire vive



Dans le cadre du centenaire de la Grande Guerre, la commune de Louvigny et la section des Anciens Combattants (ACPG) vous invitent à assister au spectacle « 1914 – 1918, Entre les lignes ». Francis, Jules-Emile et d'autres poilus racontent. Lettres et cartes postales écrites sur le front, images, objets et chansons de l'époque font surgir de l'ombre et de l'oubli la réalité de la guerre 14-18.

**Mise en scène : Stéphane Bouvet.
Jeudi 10 novembre 2016, 20 h 30 à la salle des fêtes de Louvigny. Entrée : 5 euros**

"Mini-concert" pour enfants et familles



Trois musiciens de l'Orchestre de Caen : Frédérique Garnier, Pascale Zanlonghi (harpes) & Yvon Quéneá

(flûte traversière) donneront deux mini-concerts (d'une cinquantaine de minutes), l'après-midi du **dimanche 22 janvier 2017** à 15h30 et à 17h à la salle des fêtes de Louvigny. Au programme : Granados, Ravel, Astor Piazzolla, Fauré, Carlos Salzedo, Bernard Andrès...

Ce « mini-concert » sera précédé d'une intervention, par les trois musiciens, dans les classes du cycle 3 de l'école au cours des semaines précédentes.

Visite d'Alain Souchon à l'exposition de Louvigny



A l'occasion de l'inauguration de l'exposition « J'veux du Souchon et du Voulyz » à la salle Brassai le samedi 17 septembre 2016, Béatrice Pannier, loupicienne depuis 10 ans, a eu le grand bonheur de voir Fabien Lecoivre le parrain, grand spécialiste de la chanson française, puis Alain Souchon franchir la porte de la salle. Laurent Voulyz souffrant n'a pu venir mais a téléphoné à Béatrice pendant l'inauguration. Cette exposition remarquable retraçait, avec plus de 900 objets, 40 ans de carrière de deux grands complices de la chanson française.

Un puits « Louvigny » à Madagascar

L'association Amitié Madagascar Normandie a inauguré plusieurs puits sur la Grande Ile dont un à **Niarovana Caroline** à qui a été donné le nom de « **Louvigny** » en reconnaissance du soutien apporté par notre commune à cette association. Patrick Ledoux avait eu l'occasion de rencontrer le maire de cette commune malgache, reçu en mai dernier par l'association.





sion jeunesse réunissant tous les acteurs concernés, parents d'élèves, enseignants, ATSEM, agents des services périscolaires, animateurs des TAP, du centre de loisirs, du local ado et des conseillers municipaux.

Ce travail engagé en septembre 2015 a commencé par un diagnostic des services existants et des attentes des familles. A partir de ce bilan, avec comme objectif l'épanouissement et le bien être des enfants, la commission jeunesse a fixé deux axes qui guideront toutes les actions :

- Assurer la continuité éducative des jeunes en lien avec le territoire
- Favoriser le vivre ensemble.

Lors de sa séance du 4 Juillet 2016, le conseil municipal de Louvigny a adopté le Projet Educatif Local, fruit d'un an de réflexions et de travaux menés avec les différents partenaires éducatifs locaux. Nous remercions chaque membre de la commission jeunesse pour sa participation passée et à venir et Samuel Hantraye pour son très grand investissement dans ce projet.

> Magalie Ruault

maire-adjointe chargée des affaires scolaires, périscolaires, enfance et jeunesse

de s'amuser. C'est aussi la possibilité de concrétiser des projets, d'organiser des soirées et de partager des moments conviviaux. L'équipe accueille les jeunes dans une ambiance conviviale et sécuritaire, autour d'animations ludiques qu'elles soient manuelles, sportives ou artistiques.

Le Relais d'Assistantes Maternelles « Ram stram gram »

Fleury-sur-Orne avait ouvert ce RAM en 2005, avec un demi poste d'animatrice. En 2008, Louvigny a souhaité s'y associer pour étendre le relais sur notre commune. Installé à l'Espace jeunesse il est baptisé « Ram stram gram » à l'automne 2011. Ce lieu accueillant les tout-petits propose des ateliers d'éveil par des activités manuelles, musicales et motrices, les lundis et vendredis matin pendant deux heures. Des permanences d'accueil sont assurées ces mêmes jours et un mercredi sur deux.

Le Ram participe à la Journée du Livre pour enfants, son animatrice est membre de la commission jeunesse. Depuis deux ans, en fin d'année scolaire, les enfants les plus grands sont mis en

relation avec la petite section de maternelle pour découvrir leur future école.

Pour une politique enfance jeunesse globale et partagée, un projet éducatif local (PEL)

Les différents contrats et projets de la commune arrivant à terme, la commission jeunesse s'est lancée dans l'élaboration d'un PEL. Celui-ci, piloté par la Ligue de l'Enseignement et la commune de Louvigny se construit dans la commis-



Une cinquantaine de personnes mobilisées autour du PEL.

De jeunes champions à l'association sportive du golf de Louvigny

L'association sportive du Golf de Louvigny a pour but de participer à la vie du club à travers l'organisation de compétitions, la gestion d'une partie de l'école de golf et de l'équipe première du club.



Les membres de l'association (environ 300 par an) participent, en versant une cotisation annuelle, au financement d'un groupe compétition spécifique à l'école de golf. Les enfants de ce groupe bénéficient d'un encadrement personnalisé et de plusieurs heures de cours par semaine afin de développer au mieux leur potentiel. Cette année notamment, les résultats obtenus ont été brillants : Laura DELAUBERT a remporté le titre de **Championne de France U12**, Léo JELSCH a été **Champion de Basse Normandie (- 13 ans)** et 3 joueurs de l'école de golf figuraient dans la sélection de Basse-Normandie, finaliste aux Inter-régions. Pour l'équipe 1^{ère}, les faits marquants ont été un titre de

Champion de BN 2015, ainsi qu'une montée en 3^e division nationale des plus de 30 ans.

Afin de continuer à développer cette politique sportive, le président de l'association cherche de nouveaux partenaires pour nos équipes. Une dizaine de compétitions est organisée chaque année. Nous comptons environ 70 participants pour chacune.

CONTACT : Golf Compact Louvigny Le Mesnil - 14111 Louvigny
Tél. : 02 31 91 07 81 - <http://www.golfcompactlouvigny.com/>
<https://www.facebook.com/pages/Golf-Compact-de-Louvigny/122210701157854>

EN BREF DANS LES ASSOCIATIONS

> Tennis de table



Il est encore possible de s'inscrire

Les entraînements ont lieu :

- le lundi à partir de 18 h 00
- le mardi à partir de 20 h 00

• et le mercredi **pour les jeunes** à partir de 17h00
Adultes, jeunes et moins jeunes, désirant pratiquer le PING en loisir ou en compétition, ou simplement découvrir cette activité. Des places sont encore disponibles, il suffit de contacter

CONTACT : Francis Monsallier
02 31 74 16 05 / 06 31 44 89 44
francismonsallier@orange.fr

> AMAP de Louvigny

Si vous souhaitez consommer des produits bio, frais, locaux et de saison, venez tester les paniers de légumes de l'association pour le maintien d'une agriculture paysanne (AMAP). Il est possible d'essayer sans engagement, pendant 1 mois ; 3 formats de paniers vous sont proposés à 8 €, 11 € ou 15 €.

Vous pourrez également vous procurer des œufs, des fromages, des pommes et produits dérivés tous les 15 jours ; du poulet tous les mois ; de la viande de veau, tous les trimestres.

La distribution se fait le **jeudi soir de 18h30 à 19h30**, dans un local prêté par la Mairie.

CONTACT : amap.louvigny@yahoo.fr

© fanolia.com - caco



> L'Oiseau Club Régional

organise les **22 et 23 octobre 2016** une exposition Concours d'oiseaux exotiques présenté à la Salle des fêtes de Louvigny.

Ouverture au public de 10H à 18H
Prix des entrées 3 €
Gratuité aux enfants de moins de 12 ans accompagnés

RENSEIGNEMENTS : Roland Janssen 06 42 41 81 53

Parents d'élèves acteurs de la vie scolaire

Nous sommes une fédération à but non lucratif (loi 1901) ouverte à tous les parents d'élèves de l'école primaire (maternelle et élémentaire) de Louvigny. Notre but est de permettre à chaque parent d'être informé et acteur de la vie de l'école de ses enfants. Parents d'élèves bénévoles, nous donnons un peu de notre temps et de notre énergie pour organiser des manifestations contribuant au financement d'activités scolaires.

En début d'année scolaire une assemblée générale réunit tous les parents d'élèves. C'est un moment important car il permet de désigner le bureau, de constituer la liste des représentants des parents d'élèves (titulaires et suppléants) qui représenteront l'intérêt collectif lors des conseils d'école, de faire un bilan de l'année écoulée, et de présenter les projets pour l'année en cours.

Notre Fédération, est affiliée à la FCPE (Fédération des conseils de parents d'élèves). Nous présenterons une liste ouverte à tous les parents à l'élection des représentants des parents d'élèves, qui se tiendra le 7 octobre 2016. Les parents élus, sont conviés aux 3 conseils d'école qui se tiennent au cours de l'année scolaire, ils participent à la vie de la communauté éducative, au bon épanouissement scolaire et périscolaire de nos enfants, au dialogue avec les enseignants, les agents et les élus.



Nous organisons ou prenons une part active à plusieurs manifestations : le grand bal d'Halloween (7 octobre), marché de Noël (3 décembre), carnaval (4 mars), kermesse de l'école (juin).

Quelle que soit votre disponibilité, vous pouvez, de différentes manières, participer à la vie de notre association et de l'école de Louvigny. Vous êtes les bienvenus.

N'HÉSITEZ PAS À NOUS CONTACTER : ape.louvigny@gmail.com ou Lara 06 80 35 98 79

Actualités | Dossier | Associations | Agglo | Environnement

LES 35 COMMUNES
MEMBRES DE CAEN LA MER

Authie
Bérouville
Biéville-Beuville
Blainville-sur-Orne
Bretteville-sur-Odon
Caen
Cambes-en-Plaine
Carpiquet
Colombelles
Colleville-Montgomery
Cormelles-le-Royal
Cuverville
Démouville
Épron
Éterville
Fleury-sur-Orne
Giberville
Hermanville-sur-Mer
Hérouville Saint-Clair
Ifs
Lion-sur-Mer
Louvigny
Mathieu
Mondeville
Mouen
Ouisstreham
Périers-sur-le-Dan
Saint-André-sur-Orne
Saint-Aubin-d'Arquenay
Saint-Contest
Saint-Germain-la-Blanche-Herbe
Sannerville
Tourville-sur-Odon
Verson
Villons-les-Buissons

Caen la mer



Une communauté urbaine et des questions

La transformation de notre Communauté d'agglomération Caen la mer en Communauté urbaine à compter du 1er janvier prochain amène plusieurs questions. Le conseil municipal de Louvigny plutôt favorable au renforcement intercommunal et à la mutualisation de certains services ou équipements a cependant de fortes interrogations sur les perspectives de solidarité intercommunale et de « redistribution » à l'échelle communale des gains de cette transformation. Peut-on imaginer des politiques communautaires plus solidaires ? Une qualité de services publics en constante amélioration ? Quelle politique sera réellement menée par la communauté urbaine en matière de voirie et d'entretien des espaces verts dans nos communes ? Qui en décidera ? Qui fera les choix, définira les critères de priorité

car tout ne pourra pas se faire immédiatement dans les 55 communes ? Louvigny ne disposera plus que d'un siège, donc d'une voix contre deux actuellement. C'est bien peu pour peser au moment des choix. Reste une autre question : quelle légitimité ont ces responsables politiques communaux élus au suffrage universel direct pour mener une politique locale, au plus proche de la population pour aller exercer des fonctions intercommunales ? Les communes ont de moins en moins de compétences et nous nous interrogeons évidemment sur ce que seront nos villes et nos villages et par qui ils seront gouvernés dans 10 ou 15 ans...

Patrick Ledoux, Maire de Louvigny

Risque inondation : précautions et solidarité

Avec l'arrivée de l'automne commencent des mois souvent critiques pour notre commune soumise au risque d'inondation.



Le Syndicat mixte de lutte contre les inondations a fait procéder à un contrôle des ouvrages de protection (vannes, digues). Il a réalisé, l'an passé, des travaux de confortement du pied de la digue, sur les rives de l'Orne à Louvigny. Sur cette digue, à partir du 17 octobre, un exercice de montage des aquabarrières sera effectué sur l'ensemble du domaine public de la Haule.

En cas de crue, pour assurer la sécurité des biens et des personnes, le Plan communal de sauvegarde (PCS) prévoit le montage de ces aquabarrières quand la cote atteint 2,60m à l'échelle de Thury-Harcourt avec des prévisions de pluies importantes. Le PCS prévoit que si la crue atteignait 50cm en charge sur les aquabarrières le maire déciderait de faire évacuer les habitants de la zone inondable. L'école maternelle serait déplacée à la salle parquet du gymnase, les habitants accueillis, avec l'aide de la Croix Rouge, dans la grande salle Y.Noah. La mairie et la cellule de crise s'installeraient dans l'Espace jeunesse.

Dans une telle situation c'est donc

toute la vie de la commune qui serait affectée. Avec la mobilisation des élus et des services publics, la compréhension et la solidarité de tous les habitants constituent alors un atout essentiel pour surmonter la crise.

La commune sollicite à nouveau les habitants qui pourraient apporter leur aide dans une telle situation. C'est l'objet de la lettre du maire insérée dans ce numéro du Loupy. Merci de porter sur le coupon réponse votre proposition.

De leur côté les habitants de la zone submersible recevront un courrier leur rappelant les précautions à prendre et nous permettant de mettre à jour leurs coordonnées. Un système d'alerte par SMS ou messages téléphoniques est mis en place pour les prévenir le plus rapidement possible en cas de crise.

La cote des crues est consultable sur les sites vigicrues.gouv.fr et ville-louvigny.fr

QUELQUES RÉFÉRENCES DE CRUES

(à l'échelle de Thury-Harcourt)

1925 : 5,25 m

1974 : 4,60 m

2001 : 4,45 m

2010 : 3,31 m

Le bruit cartographié

Une directive européenne demande d'évaluer le bruit dans l'environnement pour en prévenir et réduire les effets nuisibles ainsi que pour préserver la qualité des zones calmes. Caen la mer a réalisé des cartes situant les zones exposées au bruit des infrastructures de transports routier, ferroviaire, aérien et des sites industriels classés. Louvigny est en particulier concerné par le bruit du trafic routier entre le périphérique et le Zénith (RD 405).

Les cartes et le projet de Plan de Prévention du Bruit dans l'Environnement (PPBE) de l'agglomération Caen la mer sont consultables par le public du 6 septembre au 6 novembre 2016, au siège de Caen la mer (Rives de l'Orne) et en mairie où un registre est à votre disposition pour consigner vos avis et observations.

L'ensemble est également consultable sur le site de Caen la mer avec le lien suivant <http://www.caenlamer.fr/content/cartographie-du-bruit> A noter que les sources de bruit liées aux activités humaines à caractère localisé ou ponctuel (salle des fêtes, voisinage, aboiements, tondeuses, etc...) ne sont pas visées par la directive européenne.

Sur ces nuisances sonores de voisinage voir la Fiche Info Service incluse dans ce numéro du Loupy à la rubrique « Lutte contre le bruit ».

Allons voir ce que deviennent nos déchets

Pour cela profitons des journées portes ouvertes organisées par le Syndicat pour la valorisation et l'élimination des déchets de l'agglomération caennaise.

Samedi 19 novembre :

- Unité de Valorisation énergétique des déchets du SYVEDAC à Colombelles qui incinère les ordures des bacs gris : visites

à 10h, 11h, 14h et 15h

- Centre de tri des collectes sélectives (bacs et sacs jaunes) de GDE à Rocquancourt : visites à 10h et 11h15

Mercredi 23 novembre :

- Plateforme régionale de tri des textiles de COBANOR TRITEX à Carpiquet : visites à 10h30 et 15h

Attention les places sont limitées, l'inscription est obligatoire auprès du SYVEDAC avant le 15 novembre : 02 31 28 40 03 syvedac@agglo-caen.fr

> Jacques Chapelière, maire adjoint chargé de l'environnement et du cadre de vie